

# 31.700 personas con espina bífida e hidrocefalia

En España hay 31.700 personas con EBH (0,73% del total de personas con discapacidad de este país).

*Datos extraídos del Cuestionario de Discapacidades de la Encuesta de Discapacidades, Autonomía personal y Dependencia (EDAD 2020), realizado por el Instituto Nacional de Estadística (INE).*



Más información:



[www.febhi.org](http://www.febhi.org)



[febhi@febhi.org](mailto:febhi@febhi.org)



917 440 282 ext. 3



c/ Vinaroz, 32 (local) 28002 Madrid



ESPINA BÍFIDA  
E HIDROCEFALIA  
FEDERACIÓN ESPAÑOLA  
de ASOCIACIONES

Declarada de Utilidad Pública



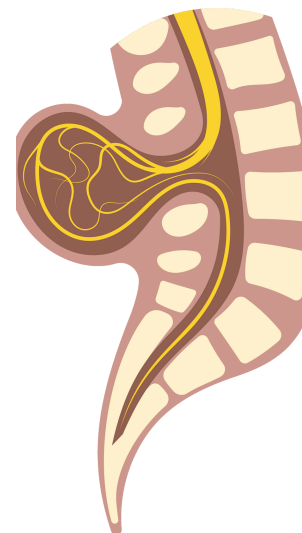
MINISTERIO  
DE DERECHOS SOCIALES, CONSUMO  
Y AGENDA 2030

SECRETARÍA DE ESTADO  
DE DERECHOS SOCIALES

## ¿Qué es la espina bífida?



Declarada de Utilidad Pública



La espina bífida es una malformación congénita que forma parte de los Defectos del Tubo Neural (DTN).

Se produce cuando la médula espinal y las estructuras que la protegen, no se desarrollan completamente durante las primeras semanas del embarazo.

Esta condición puede provocar diferentes complicaciones, siendo las más frecuentes:

- ✓ **HIDROCEFALIA**, presente en aproximadamente el 90% de los casos de mielomeningocele.
- ✓ **ALTERACIONES NEUROMOTORAS**, que pueden afectar la movilidad, sensibilidad y fuerza en el tronco y las piernas, dependiendo del nivel de la lesión.

# ¿Se puede curar la espina bífida?

La espina bífida actualmente **NO** se cura.

Es una patología compleja, pero con los cuidados adecuados, las personas que la presentan pueden mejorar su calidad de vida y desarrollar una vida plena.

## Si estáis pensando tener un bebé ...

Se recomienda tomar ácido fólico **3 MESES ANTES** de quedar embarazada y hasta al menos la semana 12ª de la gestación. Esta vitamina del grupo B, previene aproximadamente el **70%** de los casos de espina bífida.

Previamente a quedarte embarazada, acude a tu médico y hazte un examen físico completo. No fumes ni bebas alcohol, sigue una dieta sana.

### Oculta

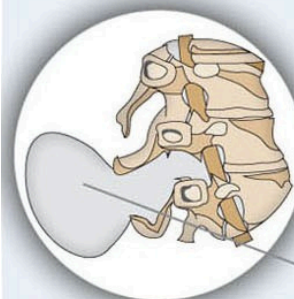


Médula espinal

## Tipos de espina bífida:

Implica solo un pequeño defecto en la formación de una vértebra y casi nunca compromete a la médula espinal ni a los nervios espinales. Muchos afectados desconocen que la tienen, ya que no produce síntomas ni lesiones. Solo se descubre a través de rayos X.

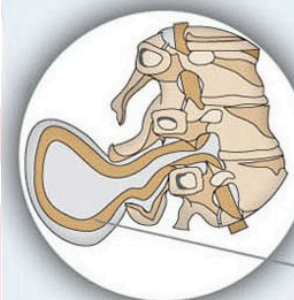
### Meningocele



Líquido cefalorraquídeo

Un quiste, o saco, que contiene membranas de la capa protectora de la médula espinal (meninges), asoma por la apertura de la columna vertebral, como si fuera empujado hacia afuera. En este saco hay líquido cefalorraquídeo y normalmente no hay daño en los nervios.

### Mielomeningocele



Médula espinal

El quiste contiene tejido y líquido cerebroespinal, y también parte de los nervios y de la médula. La médula no se ha desarrollado completamente, así que está dañada, lo que ocasiona una parálisis y una pérdida del sentido del tacto, por debajo de la lesión.